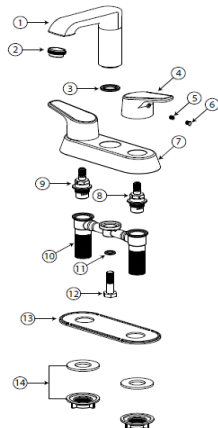


Mezcladora de 4" para lavabo

Nivel de Revisión Rev. 0

INFORMACIÓN TÉCNICA

PARTE	MATERIAL
1. Nariz	Latón
2. Aireador	Plástico
3. Empaque	Hule
4. Maneral	Zamac
5. Opresor	Acero
6. Tapón	Plástico
7. Cubierta	Latón
8. Cartucho	Cerámico
9. Cartucho	Cerámico
10. Cuerpo	Latón
11. Orring	Hule
12. Tornillo	Latón
13. Tapa Cubierta	Plástico
14. Rondana y tuerca	Plástico



Tipo de cartucho
CERAMICO

NORMA

ACABADO
CROMO

NMX-C-415-ONNCE "industria de la construcción - válvulas y grifos para agua - especificaciones y métodos de ensayo"

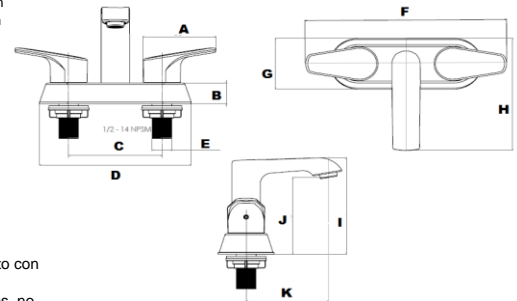
CERTIFICADO

Si

10 años
garantía
en acabado cromo

DIMENSIONES

ZONA A	80 mm	ZONA H	135 mm
ZONA B	25 mm	ZONA I	116 mm
ZONA C	102 mm	ZONA J	92 mm
ZONA D	165 mm		
ZONA E	ø 21 mm		
ZONA F	220 mm		
ZONA G	61 mm		



INSTRUCCIONES

1. Antes de iniciar la instalación asegúrese de cortar el flujo de agua cerrando las llaves angulares. Por debajo de la mezcladora coloque el empaque de la cubierta y posteriormente inserte la mezcladora en los orificios correspondientes al lavabo.
2. Por la parte inferior del lavabo inserte las rondanas plásticas y rosque las contratuercas en el cuerpo hasta apretar firmemente. Asegúrese que la mezcladora quede fija y alineada.
3. Rosque un extremo de las mangueras (no incluidas) en las entradas correspondientes del cuerpo. Posteriormente rosque los extremos libres de las mangueras a la conexión Hidráulica correspondientes, aplique cinta selladora si es necesario y verifique que no existan fugas.

FUNCIONAMIENTO

- 1.- Gire 90° para abrir o cerrar hasta que haga contacto con los topes de giro.
- 2.- La rotación de la palanca debe estar libre de saltos, no debe atascarse ni funcionar con fuerza.

Características

Rosca de las mangueras para instalación a la red hidráulica 1/2" NPT

Niveles de edificación

1 a mas de 12, o equipo hidroneumático

RECOMENDACIONES

1. Si no sigue los procedimientos correctos de instalación el producto podría no funcionar adecuadamente.
2. Antes de instalar el producto, abra el flujo de agua para purgar la línea.
3. evite el contacto de las piezas plásticas con la masilla del plomero.
4. AL finalizar la instalación, abra y cierre el flujo de agua varias veces para detectar posibles fugas, si esto sucede, apriete la unión donde esta se presenta.

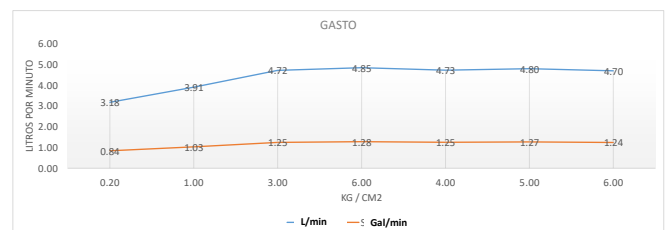
MANTENIMIENTO

Para la limpieza usar siempre una tela suave húmeda y luego secar. Nunca utilizar artículos cortantes, fibras, lijas, detergentes, solventes ni polvos abrasivos, no dejar el producto sin limpiar por periodos largos de tiempo.

GARANTÍA

"Garantía" contra cualquier defecto de fabricación y en caso de presentar algún problema de esta naturaleza el producto será reemplazado sin costo al comprador.

10 años de garantía en acabado cromo, y 2 años en otro acabado.



Presión	Gasto Litros	Gasto Galones
0.20	3.18	0.84
1.00	3.91	1.03
3.00	4.72	1.25
6.00	4.85	1.28
4.00	4.73	1.25
5.00	4.80	1.27
6.00	4.70	1.24

"En caso de instalar el producto a una presión distinta a la indicada alterará el funcionamiento y el consumo de agua del mismo"