

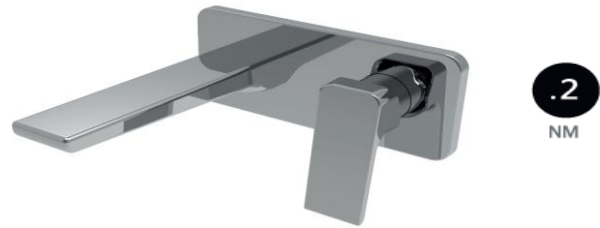
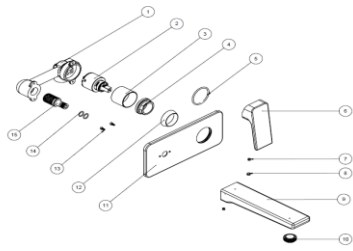
Monomando a muro para lavabo QUADRO

Nivel de Revisión

Rev.0

INFORMACIÓN TÉCNICA

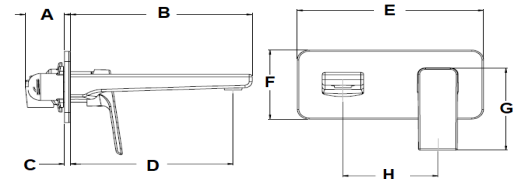
PARTE	MATERIAL
1. Cuerpo de empotrar	Latón
2. Cartucho	Comprado
3. Casquillo	Latón
4. Contratuerca	Latón
5. O-ring	Elastomero
6. Maneral	Latón
7. Opresor	Acero inox
8. Tapon maneral	EPDM
9. Nariz monomando	Latón
10. Aireador	Comprado
11. Cubierta a muro	Latón
12. Casquillo bola	Latón
13. Tornillo	Acero inoxidable
14. Aro hule	Elastomero
15. Conector nariz	Latón



DIMENSIONES

ZONA A	40 mm
ZONA B	188 mm
ZONA C	6 mm
ZONA D	168 mm
ZONA E	199 mm
ZONA F	89 mm
ZONA G	106 mm

ZONA H 102 mm



NORMA

NMX-C-415-ONNCCCE "Industria de la construcción - válvulas y grifos para agua - especificaciones y métodos de ensayo"

ACABADO

9459QU- Cromo
9459QU.2- Negro mate

CERTIFICADO

No

MEDIDAS DE INSTALACIÓN

1. Rosque los tornillos al cuerpo para sujetar la funda protectora y coloque el protector en el casquillo, posteriormente realice una perforación en el muro e instale el cuerpo, conéctelo a la red hidráulica; recuerde que el agua caliente debe ser instalada a la entrada del cuerpo a lado izquierdo y la fría del lado derecho.
2. Antes de realizar el terminado del muro, haga pruebas en la red hidráulica para asegurar que no existen fugas en las uniones. Posteriormente desenrosque los tornillos y retire los protectores. Coloque cinta selladora (no incluida) en el conector y rosquelo al cuerpo. Tome la cubierta e introduzcala en el cuerpo hasta topar con la pared, enseguida rosque la nariz en el conector; asegurese que quede firmemente sujeta.

FUNCIONAMIENTO

1. Para abrir el flujo del agua, jale el maneral hacia arriba. Para cerrar el flujo empuje el maneral hacia abajo.
2. Para regular la temperatura del agua, gire el maneral hacia la izquierda (agua caliente) y hacia la derecha (agua fría)

CARACTERÍSTICAS

N/A

Niveles de edificación

De 1 a mas de 12 o equipo

RECOMENDACIONES

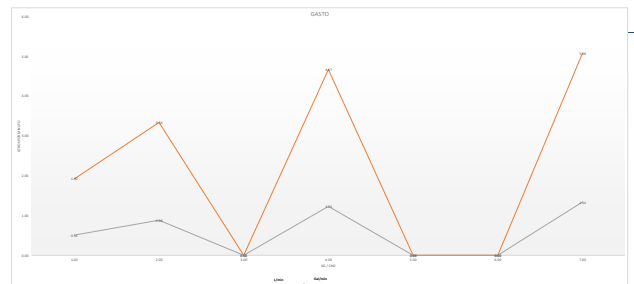
1. Si no sigue los procedimientos correctos de instalación, el producto podría no funcionar correctamente.
2. Antes de instalar su producto le recomendamos que abra el agua fría y caliente para purgar la línea.
3. Evite el contacto de las piezas plásticas con la masilla de plomero, los aditivos para tubos o cualquier otro compuesto a base de aceite, no utilizar herramientas dentadas para tomar las piezas.
4. Al finalizar su instalación, abra y cierre el flujo del agua fría y caliente varias veces para detectar posibles fugas; en caso de presentar fuga, apriete la unión donde esta se presenta.
5. Nunca utilice silicón en la parte interior del producto.
6. Este producto funciona con baja, media y alta presión.

MANTENIMIENTO

1. Para la limpieza de su producto solo es necesario una franela suave humedecida con agua y luego secar.
2. No utilizar en la limpieza artículos cortantes, fibras, lijas, líquidos para limpieza de baño o pisos, solventes, ni polvos abrasivos, debido a que dañan su acabado irreversiblemente.

GARANTÍA

Garantía de 100 años contra cualquier defecto de materiales o fabricación. 10 años en acabado cromo, 2 años en otro acabado y 1 en partes móviles.



Presión	Gasto Litros	Gasto Galones
0.25	1.92	0.51
1.00	3.34	0.88
3.00	4.67	1.23
6.00	5.08	1.34

"En caso de instalar el producto a una presión distinta a la indicada alterará el funcionamiento y el consumo de agua del mismo"